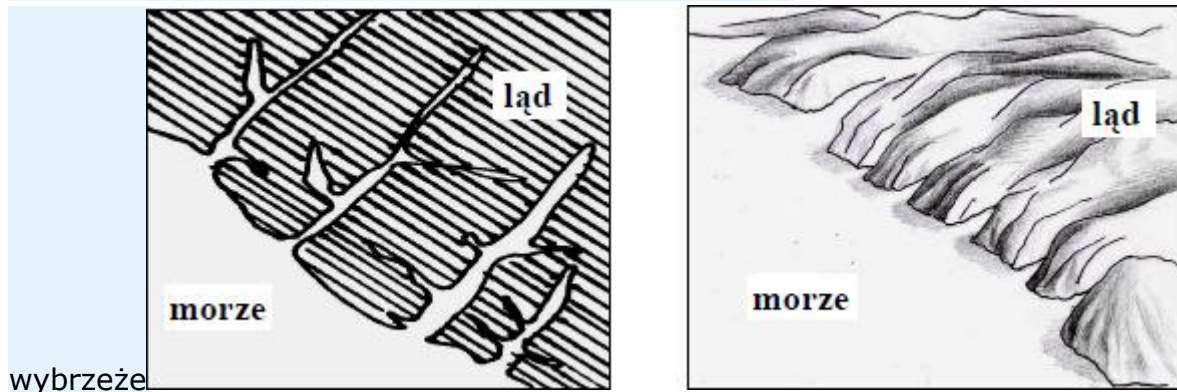


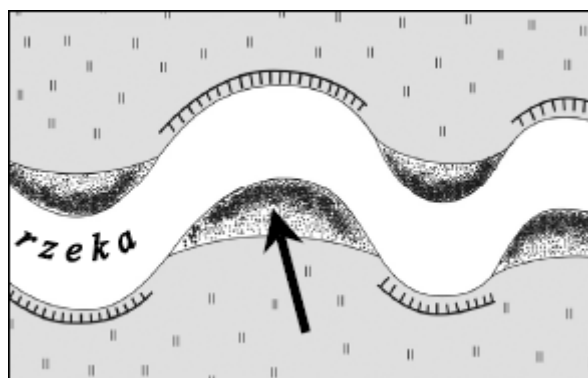
Zadanie 1. (Punkty 0-1)

Rysunki przedstawiają ten sam typ wybrzeża. Jest to



Zadanie 2. (Punkty 0-1)

Płynąca woda pogłębia koryto rzeki (erozja denną) i przenosi materiały skalne (transport). Przy jednym brzegu rzeki osadza się materiał (akumulacja), natomiast drugi jest podmywany przez płynącą wodę (erozja boczna). Na rysunku strzałką wskazano miejsce



Zadanie 3. (Punkty 0-1)

Morze Bałtyckie jest słabo zasolone. Wartość zasolenia waha się od 0,2% w Zatoce Botnickiej do 1,8% u wybrzeży Danii, a średnie zasolenie Oceanu Atlantyckiego jest równe 3,4%. Która z poniższych odpowiedzi wyjaśnia tak niskie zasolenie?

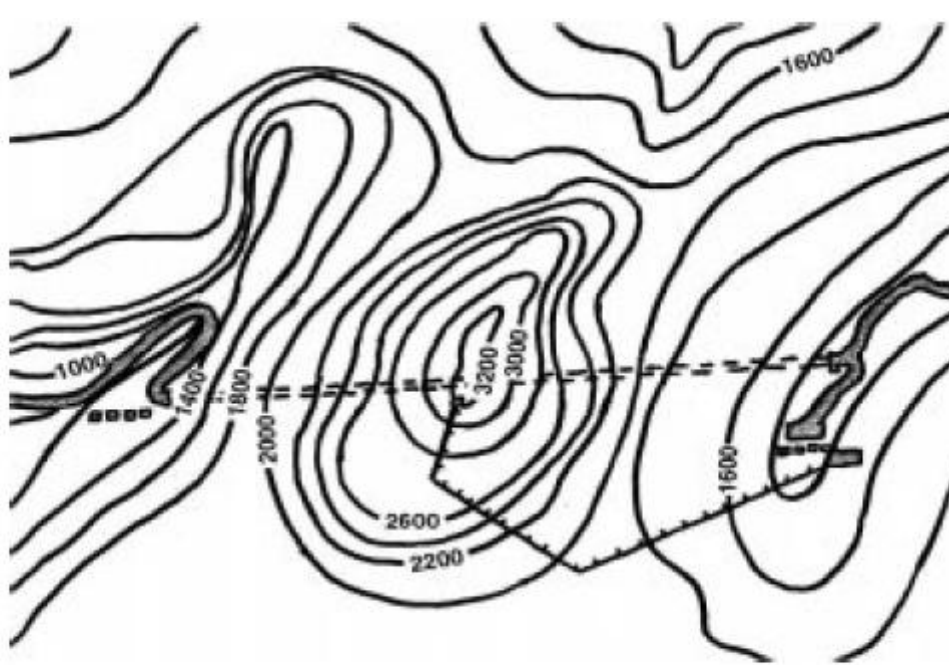
- Gorący klimat, duży dopływ wód słodkich, swobodna wymiana wód z oceanem.
- Małe parowanie, niewielki dopływ wód rzecznych, swobodna wymiana wód z oceanem
- Duże parowanie, wąskie połączenie z oceanem, niewielki dopływ słodkich wód.
- Duży dopływ słodkich wód, wąskie połączenie z oceanem, niewielkie parowanie.

Zadanie 4. (Punkty 0-1) (Zadania 4 i 5 na podstawie rysunku)

Bartek korzysta z wyciągu narciarskiego. Ile wynosi różnica wysokości pomiędzy dolną a górną stacją tego wyciągu?

Zadanie 5. (Punkty 0-1)

Przekrój góry (patrz mapa poziomicowa), w której wydrążono tunel, ilustruje



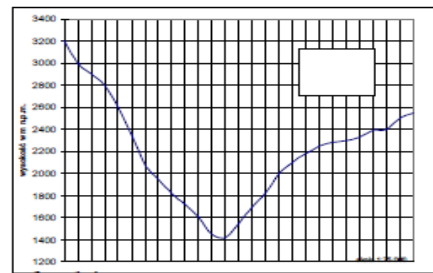
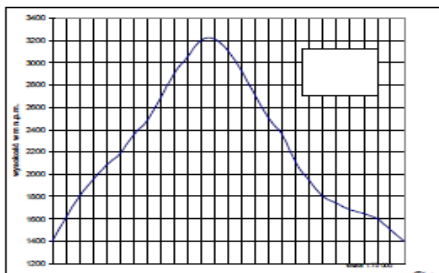
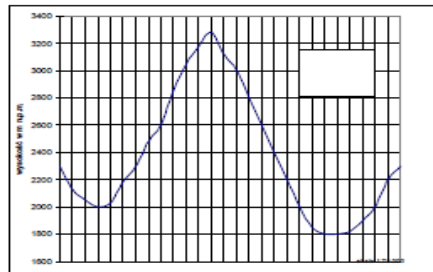
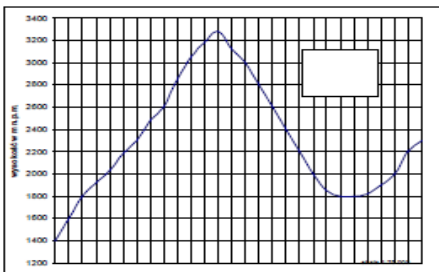
14 00

== == == tunelel



wyciąg

skala: 1:75000



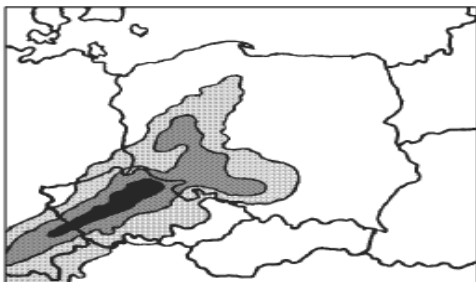
Do zadania 5

Zadanie 6. (Punkty 0-1)

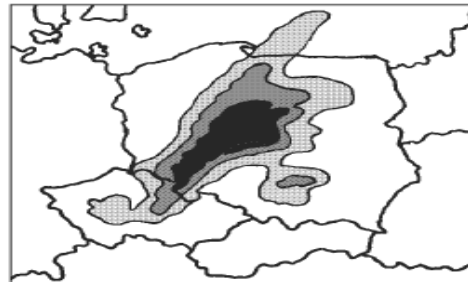
Z jakiego kierunku napływały nad Polskę masy powietrza przynoszące obfite opady?

Mapy przedstawiają zasięg i intensywność opadów tego samego dnia o godz. 0.00 i o godz. 6.00.

godz. 0.00



godz. 6.00



Zadanie 7. (Punkty 0-1)

O godzinie 6.00 najobfitsze opady wystąpiły w